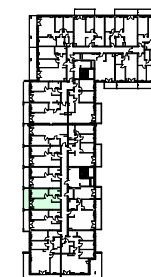


APARTAMENTY WŁOSZCZOWA



GLOBAL COMPANY 24
Bartłomiej Sienkiewicz
ul. Górna 20/pokój nr 1
25-900 Kielce
600-600-187

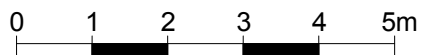
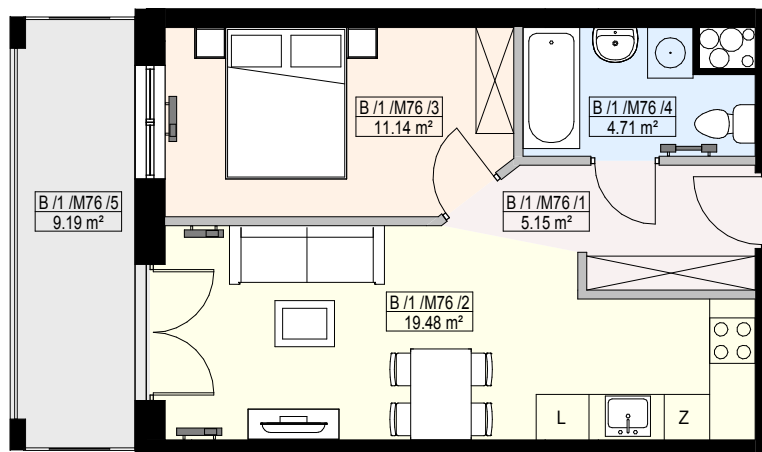
MIESZKANIE M76






1 PIĘTRO

2 pokoje

1	Komunikacja	5.15 m ²
2	Salon+aneks kuchenny	19.48 m ²
3	Pokój	11.14 m ²
4	Łazienka	4.71 m ²
Powierzchnia użytkowa:		40.49 m ²
5	Taras	9.19 m ²



-  ściana nośna
-  ściana działowa z możliwością rozbiórki
-  ściana działowa bez możliwości rozbiórki

Uwaga: Prezentowane powierzchnie poszczególnych pomieszczeń: układ, rozstaw oraz gabaryty otworów okiennych i drzwiowych, a także pomieszczenie i wielkość szachtów wentylacyjnych należy traktować jako orientacyjne. Ostateczne rozwiązania zostaną rozstrzygnięte w projekcie budowlanym - uszczegółowionym (wykonawczym). Powierzchnia pomieszczeń podana jest bez uwzględnienia tynku. Niniejsza karta katalogowa nie stanowi oferty w rozumieniu przepisów Kodeksu Cywilnego

Projekt:



25-502 Kielce, ul. Paderewskiego 48
tel: 41-343-17-09, 517-365-770,
505-091-291
e-mail: jarbud@jarbud.eu