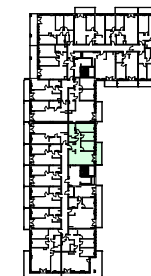


APARTAMENTY WŁOSZCZOWA



GLOBAL COMPANY 24
Bartłomiej Sienkiewicz
ul. Górna 20/pokój nr 1
25-900 Kielce
600-600-187

MIESZKANIE M89



1 PIĘTRO

3 pokoje

| | | |
|---|----------------------|----------------------|
| 1 | Komunikacja | 9.89 m ² |
| 2 | WC | 1.79 m ² |
| 3 | Łazienka | 6.04 m ² |
| 4 | Pokój | 11.45 m ² |
| 5 | Pokój | 7.65 m ² |
| 6 | Pokój | 9.08 m ² |
| 7 | Salon+aneks kuchenny | 24.25 m ² |

Powierzchnia użytkowa: 70.15 m²

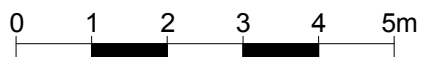
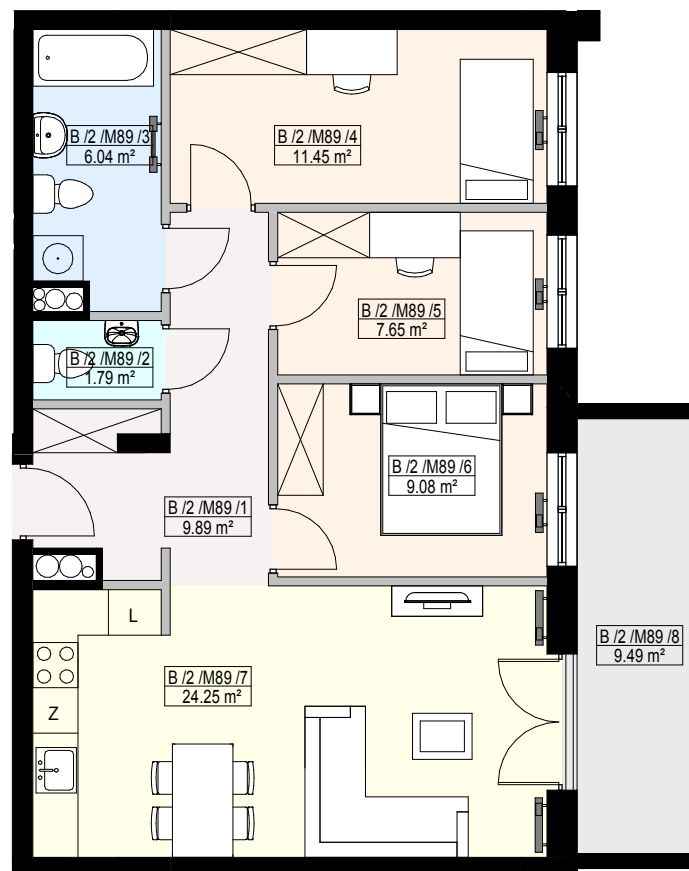
| | | |
|---|-------|---------------------|
| 8 | Taras | 9.49 m ² |
|---|-------|---------------------|




Projekt:



25-504 Kielce, ul. Paderewskiego 48
tel: 41-343-17-09, 517-365-770, 505-091-291

e-mail: jarbud@jarbud.eu



-  ściana nośna
-  ściana działowa z możliwością rozbiórki
-  ściana działowa bez możliwości rozbiórki

Uwaga: Prezentowane powierzchnie poszczególnych pomieszczeń: układ, rozstaw oraz gabaryty otworów okiennych i drzwiowych, a także pomieszczenie i wielkość szachtów wentylacyjnych należy traktować jako orientacyjne.

Ostateczne rozwiązania zostaną rozstrzygnięte w projekcie budowlanym - uszczegółowionym (wykonawczym)

Powierzchnia pomieszczeń podana jest bez uwzględnienia tynku.

Niniejsza karta katalogowa nie stanowi oferty w rozumieniu przepisów Kodeksu Cywilnego