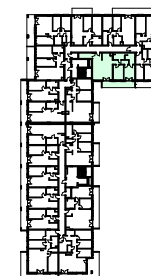


APARTAMENTY WŁOSZCZOWA



GLOBAL COMPANY 24
Bartłomiej Sienkiewicz
ul. Górna 20/pokój nr 1
25-900 Kielce
600-600-187

MIESZKANIE M54 + M55



4 PIĘTRO

3 pokoje

1	Komunikacja	8.08 m ²
2	Garderoba	4.64 m ²
3	Salon+aneks kuchenny	28.37 m ²
4	Korytarz	4.75 m ²
5	Łazienka	5.21 m ²
6	Garderoba	6.05 m ²
7	Pokój	11.33 m ²
8	Pokój	11.01 m ²

Powierzchnia użytkowa: 79.45 m²

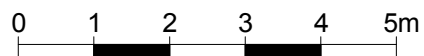
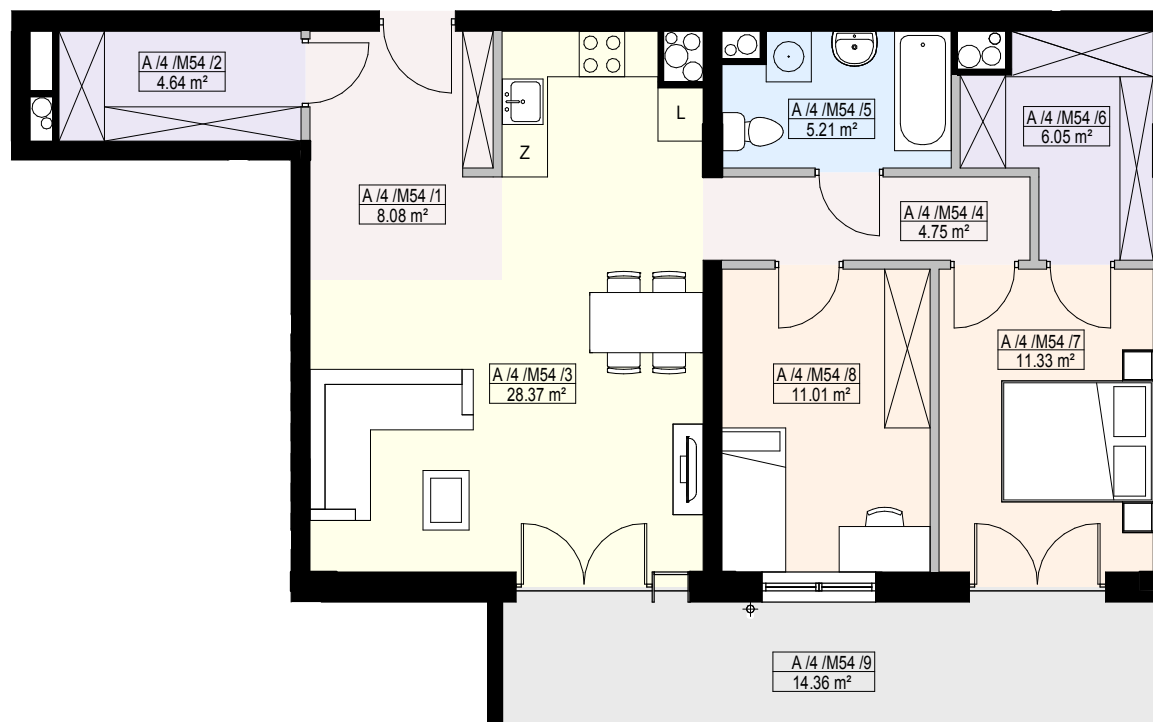
9	Taras	14.36 m ²
---	-------	----------------------




Projekt:



25-502 Kielce, ul. Paderewskiego 48
tel: 41-343-17-09, 517-365-770, 505-091-291

e-mail: jarbud@jarbud.eu



-  ściana nośna
-  ściana działowa z możliwością rozbiórki
-  ściana działowa bez możliwości rozbiórki

Uwaga: Prezentowane powierzchnie poszczególnych pomieszczeń: układ, rozstaw oraz gabaryty otworów okiennych i drzwiowych, a także pomieszczenie i wielkość szachtów wentylacyjnych należy traktować jako orientacyjne.

Ostateczne rozwiązania zostaną rozstrzygnięte w projekcie budowlanym - uszczegółowionym (wykonawczym)

Powierzchnia pomieszczeń podana jest bez uwzględnienia tynku.

Niniejsza karta katalogowa nie stanowi oferty w rozumieniu przepisów Kodeksu Cywilnego