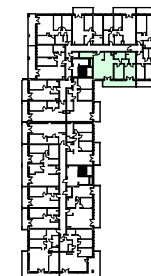


# APARTAMENTY WŁOSZCZOWA



GLOBAL COMPANY 24  
Bartłomiej Sienkiewicz  
ul. Górna 20/pokój nr 1  
25-900 Kielce  
600-600-187

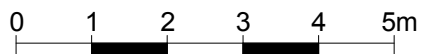
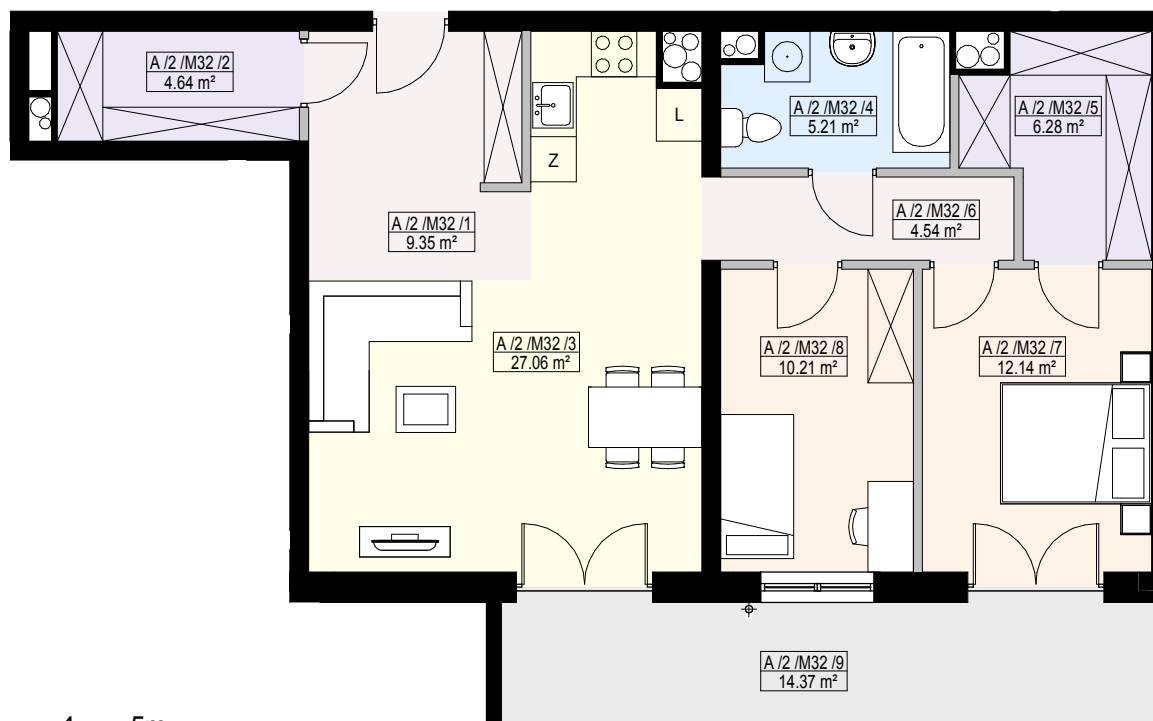
MIESZKANIE M32 + M33



2 PIĘTRO

3 pokoje

1	Komunikacja	9.35 m <sup>2</sup>
2	Garderoba	4.64 m <sup>2</sup>
3	Salon+aneks kuchenny	27.06 m <sup>2</sup>
4	Łazienka	5.21 m <sup>2</sup>
5	Garderoba	6.28 m <sup>2</sup>
6	Komunikacja	4.54 m <sup>2</sup>
7	Pokój	12.14 m <sup>2</sup>
8	Pokój	10.21 m <sup>2</sup>
Powierzchnia użytkowa:		79.44 m <sup>2</sup>
9	Taras	14.37 m <sup>2</sup>



- ściana nośna
- ściana działowa z możliwością rozbiórki
- ściana działowa bez możliwości rozbiórki

Uwaga: Prezentowane powierzchnie poszczególnych pomieszczeń: układ, rozstaw oraz gabaryty otworów okiennych i drzwiowych, a także pomieszczenie i wielkość szachtów wentylacyjnych należy traktować jako orientacyjne. Ostateczne rozwiązania zostaną rozstrzygnięte w projekcie budowlanym - uszczegółowionym ( wykonawczym)  
 Powierzchnia pomieszczeń podana jest bez uwzględnienia tynku.  
 Niższa karta katalogowa nie stanowi oferty w rozumieniu przepisów Kodeksu Cywilnego

Projekt:



25-502 Kielce, ul. Paderewskiego 48  
 tel: 41-343-17-09, 517-365-770, 505-091-291  
 e-mail: jarbud@jarbud.eu