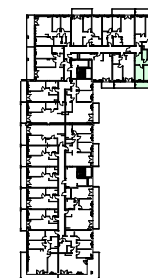


APARTAMENTY WŁOSZCZOWA



GLOBAL COMPANY 24
Bartłomiej Sienkiewicz
ul. Górna 20/pokój nr 1
25-900 Kielce
600-600-187

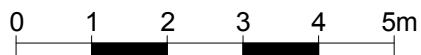
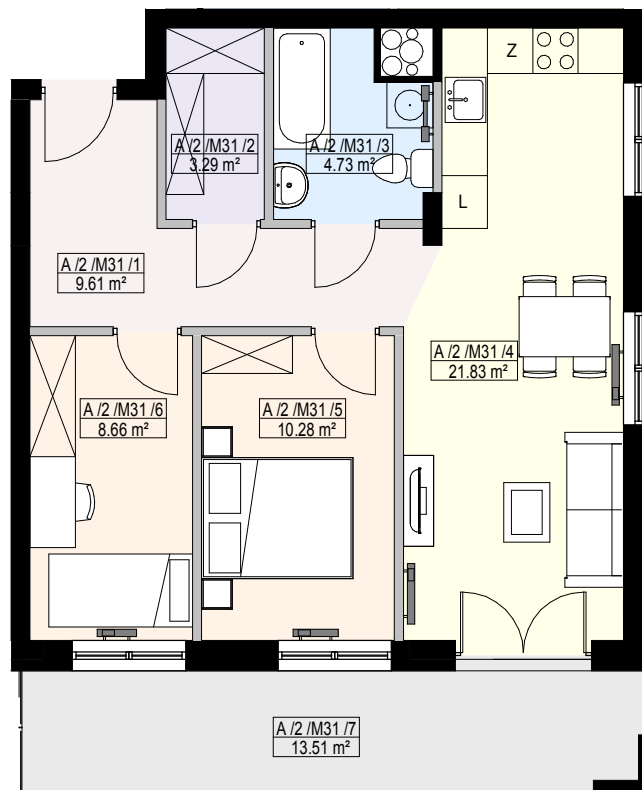
MIESZKANIE M31



2 PIĘTRO

3 pokoje

1	Komunikacja	9.61 m ²
2	Garderoba	3.29 m ²
3	Łazienka	4.73 m ²
4	Salon+aneks kuchenny	21.83 m ²
5	Pokój	10.28 m ²
6	Pokój	8.66 m ²
Powierzchnia użytkowa:		58.40 m ²
7	Taras	13.51 m ²



- ściana nośna
- ściana działowa z możliwością rozbiórki
- ściana działowa bez możliwości rozbiórki

Uwaga: Prezentowane powierzchnie poszczególnych pomieszczeń: układ, rozstaw oraz gabaryty otworów okiennych i drzwiowych, a także pomieszczenie i wielkość szachtów wentylacyjnych należy traktować jako orientacyjne. Ostateczne rozwiązania zostaną rozstrzygnięte w projekcie budowlanym - uszczegółowionym (wykonawczym)
Powierzchnia pomieszczeń podana jest bez uwzględnienia tynku.
Niniejsza karta katalogowa nie stanowi oferty w rozumieniu przepisów Kodeksu Cywilnego

Projekt:



25-502 Kielce, ul. Paderewskiego 48
tel: 41-343-17-09, 517-365-770, 505-091-291
e-mail: jarbud@jarbud.eu