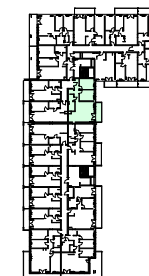


# APARTAMENTY WŁOSZCZOWA



GLOBAL COMPANY 24  
Bartłomiej Sienkiewicz  
ul. Górna 20/pokój nr 1  
25-900 Kielce  
600-600-187

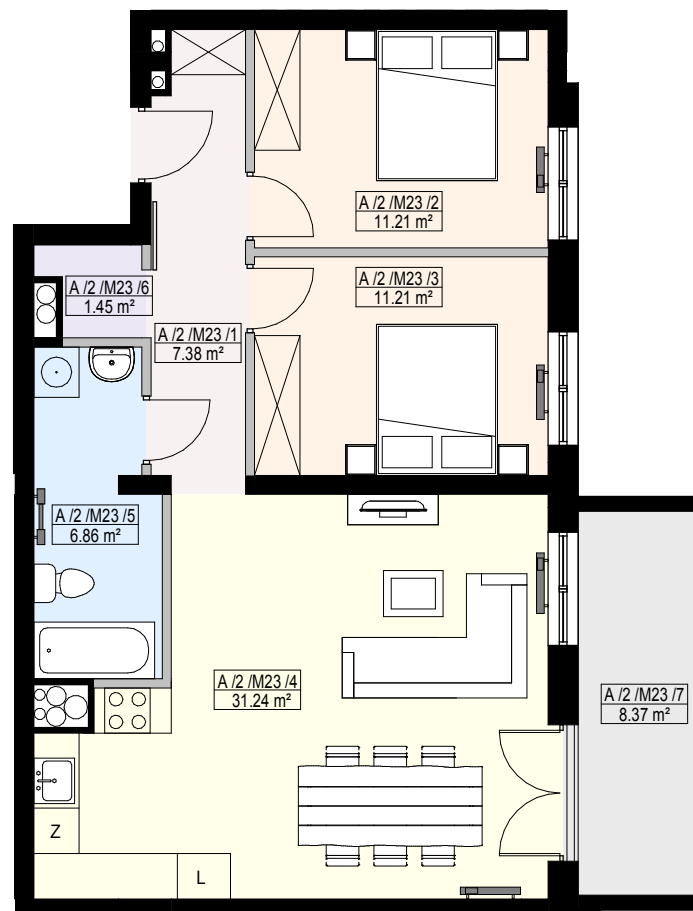
MIESZKANIE M23



2 PIĘTRO

3 pokoje

1	Komunikacja	7.38 m <sup>2</sup>
2	Pokój	11.21 m <sup>2</sup>
3	Pokój	11.21 m <sup>2</sup>
4	Salon+aneks kuchenny	31.24 m <sup>2</sup>
5	Łazienka	6.86 m <sup>2</sup>
6	Garderoba	1.45 m <sup>2</sup>
Powierzchnia użytkowa:		69.36 m <sup>2</sup>
7	Taras	8.37 m <sup>2</sup>



- ściana nośna
- ściana działowa z możliwością rozbiórki
- ściana działowa bez możliwości rozbiórki

Uwaga: Prezentowane powierzchnie poszczególnych pomieszczeń: układ, rozstaw oraz gabaryty otworów okiennych i drzwiowych, a także pomieszczenie i wielkość szachtów wentylacyjnych należy traktować jako orientacyjne. Ostateczne rozwiązania zostaną rozstrzygnięte w projekcie budowlanym - uszczegółowionym ( wykonawczym) Powierzchnia pomieszczeń podana jest bez uwzględnienia tynku.   
Niniejsza karta katalogowa nie stanowi oferty w rozumieniu przepisów Kodeksu Cywilnego

Projekt:



25-502 Kielce, ul. Paderewskiego 48  
tel: 41-343-17-09, 517-365-770, 505-091-291  
e-mail: jarbud@jarbud.eu